

Oferta inwestycyjna z przeznaczeniem pod KOMPLEKS 3

Położenie

Województwo: **małopolskie**
Powiat: **krakowski**
Gmina: **Słomniki**
Miejscowość: **Węzerów**

Oznaczenie terenu w planie zagospodarowania przestrzennego:

PP – tereny przeznaczone pod obiekty produkcyjne, składy i magazyny.

U – tereny zabudowy usługowej.

- - - granice terenu przeznaczonego pod projektowany motel związany z obsługą drogi krajowej Nr 7

KDG1 – droga krajowa Nr 1

KDL – drogi lokalne

MNR – tereny zabudowy mieszkaniowej – jednorodzinnej i zagrodowej.

US1 – teren sportu i rekreacji

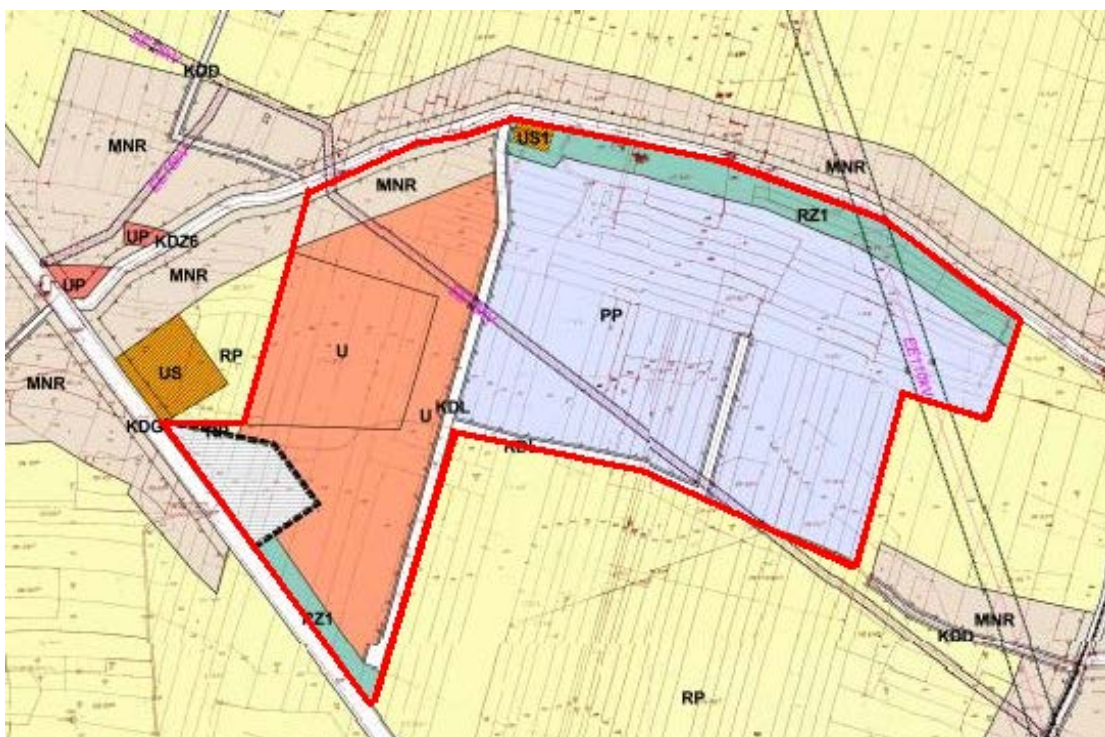
RZ1 – tereny zieleni izolacyjnej.

EE – linie energetyczne ze strefami technicznymi.

— granice kompleksu Nr 3

Wykaz działek wchodzących w skład Kompleksu Nr 3

L.p.	Nr działki	Powierzchnia działki [ha]	Powierzchnia w strefie [ha]
Węzerów			
1.	600/3	46,5029	46,5029
2.	600/9	6,7807	5,0600
Razem		53,2836	51,5629



Informacje ogólne		
Własność	Gmina Słomniki	
Powierzchnia	51,5 ha	
Kontekst marketingowy	Tereny pod przemysł, usługi oraz obsługi drogi krajowej i budownictwo mieszkaniowe	
Szacunkowa wartość nieruchomości	Do uzgodnienia z właścicielami	
Charakterystyka miejsca		
lokalizacja	Wężeń, gmina Słomniki	
stan istniejący (użytkowanie, podstawowe dane)	Teren niezagospodarowany, użytkowany rolniczo	
bezpośrednie otoczenie	Od strony północnej istniejąca zabudowa mieszkalna	
dostępność komunikacyjna	samochód	Od strony północnej z istniejącej drogi powiatowej i od strony zachodniej z istniejącej drogi krajowej nr 7
	komunikacja miejska	W odległości około 4km istniejąca stacja towarowa PKP. Odległość do projektowanego węzła drogi ekspresowej S-7 około 1,5 km. Transport zbiorowy realizowany drogą krajową nr 7.
Uzbrojenie techniczne	Istniejące: sieć energetyczna średniego napięcia z możliwością budowy własnej stacji transformatorowej na warunkach określonych przez Zakład Energetyczny Kraków. Istniejąca sieć wodociągowa przewidziana do modernizacji. Sieć kanalizacyjna na etapie przygotowania projektu do uzyskania pozwolenia na budowę. Sieć gazowa średniego oraz wysokiego ciśnienia w odległości około 300 m.	
Proponowany program zagospodarowania	Budowa zakładu przemysłowego, budowa zakładu związanego z usługami i obsługą drogi krajowej.	
Kontakt		
Urząd Miejski Słomniki, ul. Kościuszki 64, 32-090 Słomniki Tel. (012) 388-11-02, fax (012) 388-21-02 www.slomniki.pl , um@slomniki.pl		